

Instruccions Evacuació

Passes clau per a l'evacuació i per a una resposta efectiva



1. Avís: cinc tocs de sirena de tres segons de durada.



2. Seguir les indicacions: silenci.

- Seguir les instruccions del professorat.
- Ajudar sempre al professorat.
- Sobretot si l'aula és COORDINADORA DE PLANTA .(professorat Cap de Planta)

h.



3. Cap de planta.

S11,
S21,31,
N11,N21,
N31,A02, L14

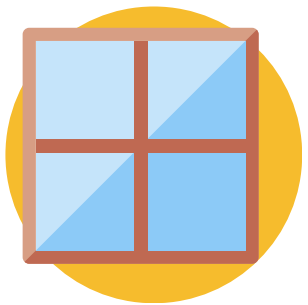
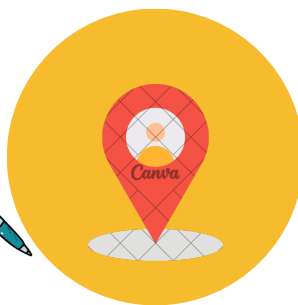
- El professorat més llunyà de la sortida la planta.
- En cas de dubte o absència es decideix qui agafa el rol.

4. Tasques a realitzar dins l'aula.

- Posar la motxilla damunt la taula
- Emportar-se medicaments, si escau.
- Apagar ordinadors.



- Tancar finestres (subdelegat).
- Comptar alumnes (delegat).
- Recordar PUNT DE TROBADA.
- Recordar el nom de l'AULA.
- Alumnes amb mobilitat reduïda.

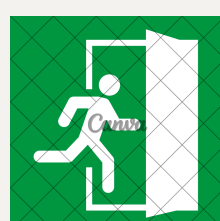


- Treure la cadira defora.
- Tancar la porta.
- No amb clau.
- Anar amb fila índia.
- No mesclar grups.



5. Alumnat bany, biblioteca...

6. Escala.



- Les aules situades a la mà dreta de les escales en sentit ascendent: escala normal
- Les aules situades a la mà esquerra de les escales en sentit ascendent: escala d'emergència.



7. Ordre d'evacuació per plantes: de la planta baixa a la més alta.



- Primer: planta baixa.
- Segon lloc: primer pis
- Tercer lloc: segon pis.
- Quart lloc: tercer pis.

8. Punt de trobada i recompte.



- El professorat tornarà a fer el recompte.
- Informarà al COORDINADOR /A del PUNT DE TROBADA del nombre d'alumnes, el nom de l'aula i el grup.

h.

9. En cap cas es pot canviar de punt de trobada.



10. Esperar la nova indicació d'acabament (sirena de forma contínua, 10 segons)

